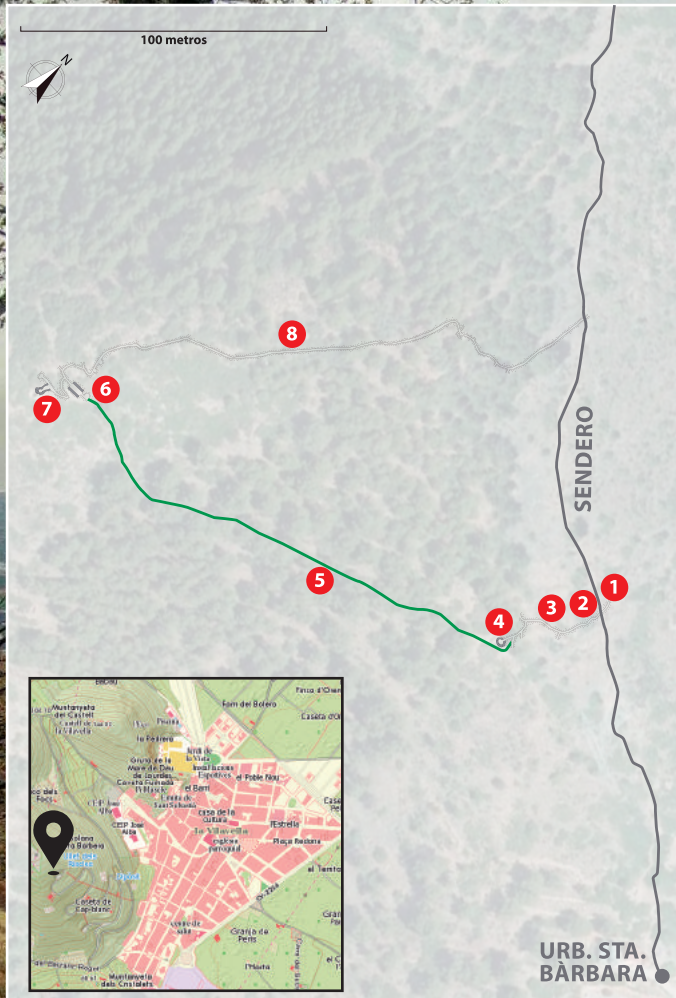




Plano de los restos visitables



La Ruta de la Guerra Civil, creada en 2016 a raíz del proyecto "Camins de la Memòria", es un espacio al aire libre pensado como lugar de homenaje a quienes padecieron y participaron en la Guerra Civil Española (1936-1939), cualquiera que fuese su bando, ideología, procedencia o creencias religiosas; es un paisaje concebido para promover la concordia, la cohesión social, el respeto y la memoria de nuestros antepasados, para tener siempre presentes los horrores que nunca más deben producirse.



Más información:

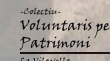
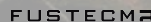
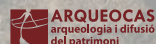
www.lavilavella.com

- 1 Panel central de información
- 2 Piedra de homenaje
- 3 Trinchera Tramo 1
- 4 Nido de ametralladoras nº1
- 5 Camino del bosque (acceso al Tramo 2)
- 6 Observatorio y abrigo
- 7 Nido de ametralladoras nº2 y abrigo
- 8 Trinchera Tramo 2 (zona de paso)

RUTA DE LA GUERRA CIVIL

LA VILAVELLA
(Itinerario Santa Bàrbara)

Guía para la visita



➔ Nuestra ruta comienza al tomar el sendero que transcurre por la partida de Santa Bàrbara; tras pasar la torre eléctrica a mano derecha, comenzaremos a ver surcos en el suelo que cruzan de vez en cuando la senda, en realidad trincheras sin limpiar. A partir de ahora prestaremos atención a los detalles del paisaje; por favor, cuídalo. Vamos hasta el panel.

1 Panel de madera: contiene información sobre historia y patrimonio que te recomendamos leer; recuerda que tiene dos caras. Después sigue la indicación al Tramo 1, donde comienza el itinerario.

2 Piedra de homenaje: colocada como recuerdo a todos aquellos que participaron en la Guerra Civil Española (1936-1939).

3 Trinchera del Tramo 1



Esta zanja, como el resto, se hallaba completamente colmatada de tierra y piedras; se limpió en 2016 para acondicionarla para su visita.

Durante la Guerra, esta trinchera se excavó con cargas de dinamita; su trazado es más o menos recto hasta llegar a una bifurcación, que deberemos tomar a la izquierda antes de llegar al primer nido de ametralladoras.

LAS TRINCHERAS SE EXCAVABAN A PICO SI EL SUELO DE LA MONTAÑA LO PERMITÍA. SI ESTE ERA DEMASIADO DURO, SE UTILIZABA LA DINAMITA. ALGUNO DE LOS TRAMOS DE ESTA TRINCHERA TIENE HASTA 3 METROS DE ALTURA.

Observa: las paredes de algunas trincheras se remataban con pequeños muretes de piedra en seco; también se podían complementar con sacos terrosos. El escalón interior se llama "escalón de tiro", y servía para apoyar el cuerpo en posición de disparo.

4 Nido de ametralladoras nº1 (casamata)

De planta circular, posee dos aspilleras para dirigir las ametralladoras en un ángulo de visión de 145°. Se construyó por la 83 División franquista con hormigón, para resistir los impactos de artillería.



DURANTE LA POSGUERRA, LA GENTE DEL PUEBLO SUBÍA A LAS TRINCHERAS A BUSCAR HIERRO, QUE SE VENDÍA COMO CHATARRA. LOS TECHOS DE LAS CASAMATAS FUERON DEMOLIDOS Y LAS ZANJAS VACIADAS.

5 Desde el nido de ametralladoras tomaremos el **camino del bosque** hacia el Tramo 2; en esta ladera se produjeron duros combates a finales del julio de 1938, cuando la 36 Brigada Mixta republicana lanzó una contraofensiva hacia el vértice Casillas.

6 Observatorio y abrigo: Este puesto de observación del ejército franquista daba instrucciones vía telefónica a los cañones que se hallaban en la retaguardia. En su parte frontal conserva los restos de un impacto de artillería republicana.

LOS REFUGIOS O ABRIGOS DE TRINCHERA SERVÍAN PARA GUARECER A LOS SOLDADOS, ALMACENAR PROVISIONES O CURAR A LOS HERIDOS DURANTE EL COMBATE. SUS TECHOS SE CUBRÍAN CON URALITAS, PUERTAS O INCLUSO VENTANAS PROCEDENTES DEL PUEBLO.

7 Nido de ametralladoras (casamata) nº 2 y abrigo



Construido por la 10ª Compañía de uno de los batallones de la 83D, es de planta alargada con pasillo de acceso. Desde aquí, su fuego controlaba el barranco Rochet, tras el que se apostaban las tropas republicanas.

EN SU INTERIOR, ADÉMÁS DE NUMEROSA MUNICIÓN, SE HALLARON OBJETOS COTIDIANOS COMO UNA COLILLA, UN LÁPIZ, UN TINTERO O UNA LATA DE SARDINAS.

TIENE DOS IMPACTOS DE ARTILLERÍA. ¿LOS IDENTIFICAS?

8 Trinchera del Tramo 2 (zona de paso)



Tras la visita al Tramo 2, volveremos a la senda a través de una trinchera acondicionada para ser transitada. En ella encontrarás varios refugios, y paredes que llegaban casi a los 2 metros de altura, protegiendo constantemente a los soldados del fuego enemigo.

Al pasar por el bosque, fíjate en la gran cantidad de ramificaciones que tiene la zanja, y te harás una idea de la cantidad de vestigios que aún conserva la zona; es un patrimonio que debemos cuidar, pues es de todos.

¡Esperamos que hayas disfrutado de la visita!